

PRÉSENTATION DES ORATEURS

Benoît HUCQ, Directeur de l'ADN

Géographe et informaticien, Benoît Hucq est Directeur général depuis 2015 de l'Agence du numérique, SA de droit public, en charge de la mise en œuvre de la politique territoriale numérique de la Wallonie. Précédemment, il a occupé plusieurs fonctions managériales au sein de groupes privés tels que Siemens, Océ et Canon. Il a notamment été responsable de site et d'un programme de R&D dans le domaine de produits logiciels de 2003 à 2014.

Il a une expérience de coordination d'une activité de R&D internationale, intégrant notamment la Belgique, les Pays-Bas, l'Allemagne et la Roumanie.

Il est titulaire également d'une licence spéciale en GRH.

Dans le cadre des ASBL Infopôle et CETIC, il en a assuré la (vice) présidence de 2006 à 2014.



Philippe LEJEUNE, Professeur à la faculté de Gembloux Agro-Bio Tech



Ingénieur agronome de formation, Philippe Lejeune, 55 ans, enseigne dans les domaines de la gestion forestière et de la géomatique.

Ses travaux de recherche concernent principalement la caractérisation des ressources forestières au sens large. Dès 2011, son équipe a été une des premières en Europe à mettre la technologie drone au service de l'environnement. Des approches originales d'inventaire forestier ou encore de suivi de la grande faune utilisant ces nouveaux outils ont ainsi été développées.

André THOMAS, Professeur à l'Université de Lorraine en poste à l'ENSTIB et au CRAN (Centre de Recherche en Automatique de Nancy), Professeur associé à l'Université de LAVAL à Québec

André Thomas est enseignant à l'ENSTIB, Ecole Nationale Supérieure des Technologies et Industries du Bois à EPINAL et Chercheur au CRAN, Centre de Recherche en Automatique de Nancy où il co-dirige le département ISET (automatique pour les industries et chaînes logistiques). Il est certifié expert en Analyse de la valeur -CEXV- par l'AFAV (Association française pour l'Analyse de la Valeur) et expert en gestion industrielle -CFPIM- (Certified Fellow in Production and Inventory Management) par l'APICS (American Production Inventory Control Society). Auteur de différents livres et articles parus dans des revues techniques et scientifiques, ainsi que de traités parus dans l'encyclopédie « Les Techniques de l'Ingénieur », André Thomas intervient en entreprises dans le cadre de projets traitant de gestion industrielle et d'organisation d'entreprises.



Bruno DE LIÈVRE, Professeur de Sciences de l'éducation à l'université de Mons



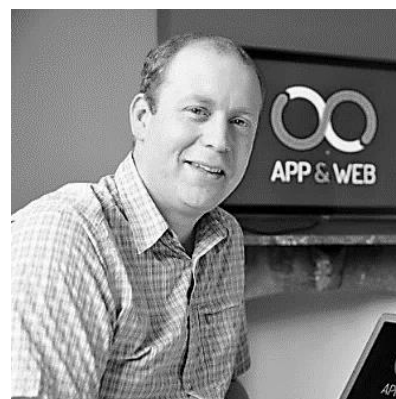
Docteur en Sciences de l'Éducation, Professeur en Sciences de l'Éducation, Bruno De Lièvre est également Président de la commission « Réussir la transition numérique » auprès du Ministère de l'Enseignement obligatoire, Vice-Doyen de la Faculté de Psychologie et des Sciences de l'Éducation de l'Université de Mons et responsable du MOOC « L'innovation pédagogique dont vous êtes le héros ».

Bruno De Lièvre mène depuis plus de 20 ans à l'Université de Mons des activités de recherche et d'enseignement centrées sur les usages pédagogiques du numérique. Les objectifs principaux dans ce domaine de recherche sont de déterminer quelles sont les conditions pour qu'un apprentissage efficace puisse avoir lieu.

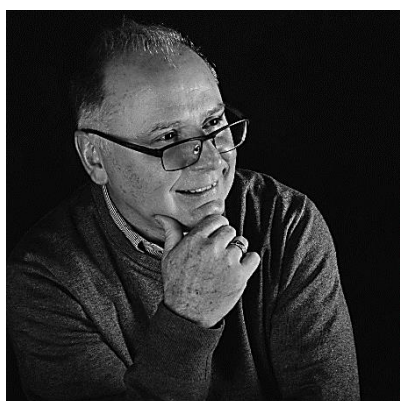
Christophe FRUYTIER, CEO & Founder de App & Web, de TUZZit et de Teasio

Titulaire d'un master en gestion et d'un master en informatique de gestion, passionné du web, Christophe Fruytier a fondé et dirige plusieurs sociétés innovantes du monde de l'Internet telles que Teasio, TUZZIT et App & Web.

A travers ces sociétés et les compétences qu'elles rassemblent, l'ambition de Christophe Fruytier est de déployer sur le marché des stratégies uniques, créatives et innovantes, notamment au service des entreprises.



Yves MAGNAN, Directeur général Produits et Services au FOREM



Après quatorze années de carrière dans le secteur bancaire, Yves Magnan a rejoint le Forem et exercé plusieurs fonctions dirigeantes tant dans le domaine de la formation que de l'emploi.

Il occupe actuellement la fonction de Directeur général Produits et Services au sein du Forem. D'origine ardennaise et de famille de menuisier, il revient aujourd'hui en quelque sorte sur ses terres d'origine.

Alain PAJOT, Managing Directeur chez ConceptExpo

Lors de son parcours professionnel, Alain Pajot a pu acquérir une solide formation, élargir ses horizons et son expérience de différents aspects du métier ainsi que mener le développement d'une entreprise. Après des études universitaires, il intègre une grande entreprise pour se familiariser avec la structure entrepreneuriale et acquérir un large éventail de compétences dans un environnement international : vente, marketing, organisation & procédures, RH, etc. Par la suite il approfondit ses connaissances en gestion d'entreprise au sein d'un groupe international et développe des compétences dans les domaines de la finance et de la gestion pour une société en pleine croissance. Cinq ans plus tard, Alain Pajot est amené à contribuer au développement de Conceptexpo, en tant que directeur financier dans un premier temps et ensuite comme directeur général. Conceptexpo est un projet d'entreprise basé sur une gestion forte. Le futur de la PME y est construit avec les objectifs suivants : dominance du marché, savoir-faire, rentabilité et par-dessus tout, en faire une aventure humaine passionnante.



Ludovic CHABOTEAUX, Gérant de « STABIBOIS », Bureau d'étude en Conception et stabilité du bâtiment



Gradué en construction à l'IRAM à Mons, option bâtiment, Ludovic Chaboteaux devient tour à tour technicien-deviseur pour l'entreprise « La Compagnie du bois » à Mouscron et pour l'entreprise Chimsco à Achêne puis responsable commercial pour les logiciels de stabilité bois MDBat en Belgique. En février 2013, il se lance comme indépendant à titre principal au sein du bureau d'études STABIBOIS, spécialisé dans le domaine du bois, comme dessinateur/concepteur 3D à destination des entreprises et des particuliers ainsi que comme certificateur PEB agréé par la Région Wallonne.

Marc WILMET, Directeur opérationnel de Scidus

Bachelier en marketing, Marc Wilmet a commencé sa carrière chez Würth Belux comme technico-commercial dans le secteur des produits et outils pour l'automobile, puis comme Manager Commercial dans les secteurs de la construction et de la maintenance pour ensuite être Directeur Commercial Belux) pour le réseau de magasins physiques Würth. Il a ensuite été Directeur Général de Covalux, active via ses 14 magasins situés partout en Wallonie dans la distribution de pièces, consommables et outillages pour les métiers de l'automobile et de la petite industrie. Il a pris par la suite la direction pendant un an et demi en tant que CEO du groupe Cofinpar, groupe familial regroupant plusieurs activités : Covalux, des concessions automobiles et de la



promotion immobilière via Immolux. Depuis avril 2017 il est Directeur opérationnel de la scierie SCIDUS active principalement dans le sciage de feuillus tels que hêtre, peuplier, chêne. Scidus réalise également des produits finis tels que Bois Torréfié® (planche de bois feuillu traité thermiquement servant pour l'habillage de terrasses et bardages), Cloisobois® (panneau de hêtre multi plis servant pour le cloisonnement intérieur dans des habitations et bureaux), des coques double courbure et des grumes usinées.

Werner HOFFMANN, Administrateur délégué de Hoffmann Trade



Gradué en Sciences économiques de l'Institut Sainte-Marie à Liège, Werner Hoffmann devient gérant à la Scierie Hoffmann Frères en 1983 puis Administrateur délégué à la S.A. Hoffmann Trade en 1986, année qui marque également le passage d'une petite scierie artisanale à une scierie hautement technisée et automatisée. Depuis 1999, il s'attèle à la construction d'une entreprise de valorisation des sciages : séchage, rabotage/profilage, fabrication de lamellé-collé, usinage des charpentes et des maisons en ossature-bois.

Enfin, Werner Hoffmann a par ailleurs occupé la Présidence de la Fédération Nationale des Scieries (FNS) de 1998 à 2001.

Luc MOHYMONT, Gérant et Directeur technique d'EMAC

Né dans une famille de 4 enfants, il développe très tôt son goût pour les challenges en participant notamment au concours du plus beau bébé. C'est son arrière-grand-père qui lui donne le premier, la passion pour le bois. Tout naturellement, il se dirige vers des études de menuiserie qu'il termine à l'âge de 17 ans et travaille dans une entreprise de fabrication de vérandas.

Il fait deux infidélités professionnelles au monde de la menuiserie, jusqu'à ce qu'il parvienne à convaincre un employeur de l'engager alors qu'il n'a aucun emploi vacant. C'est ainsi qu'il entre chez Leitz Service où il va acquérir son expertise professionnelle qu'il complètera chez BCCA, et en reprenant des études en travaux publics à presque 40 ans.

Luc Mohymont aime les challenges, relever des défis, vivre ses passions. En 2012, il reprend la menuiserie EMAC avec son frère Micaël. Tous deux partagent une réelle complicité. Un autre rêve se réalise.



Gerd HERREN, Managing director de Spalywood



Gerd Herren est ingénieur des Eaux et Forêts depuis 1982. Il est actif à la fois dans la gestion forestière, la gestion de la faune sauvage et la réalisation de films documentaires scientifiques internationaux.

Il collabore depuis 25 ans avec l'entreprise suédoise Haglöf et participe à la recherche au développement d'outils électroniques et informatiques pour différents mesurages en forêt.

Ces instruments servent notamment à cuber des arbres, à calibrer les mesurages des machines des grandes marques de harvesters, à faciliter des inventaires forestiers, à mesurer avec grande précision des distances, des angles, des hauteurs, des surfaces, des volumes 3D, des positions GPS, etc. Ils sont commercialisés dans 170 pays dans le monde.

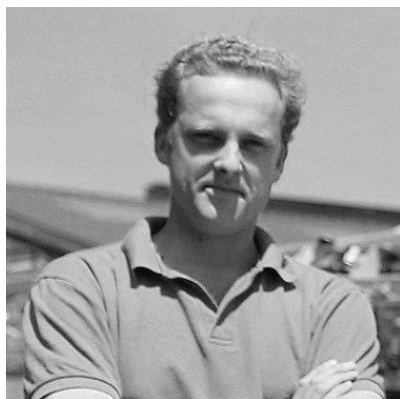
Il utilise les instruments Haglöf lui-même dans différentes missions de gestion, de cartographie ou mesures scientifiques... ce qui permet de les améliorer à partir de ces expériences de terrain.

Pierre MARDAGA, General Manager chez XWood e-bvba

Après 25 années réussies comme consultant technique & manager dans le monde de l'édition, imprimerie et packaging, Pierre Mardaga décide d'un changement de cap professionnel. En 2015, suite aux rachats des terres familiales, il décide de créer une société de travaux paysagers et forestiers. Inspiré et convaincu par des méthodes sylvicoles respectueuses de l'environnement, en particulier des sols et de l'impact des exploitations en forêt, il décide d'investir dans un ensemble de machines uniques en Belgique (KRAMANN Bison 6WD – IRUS Twin, etc.). Les premières expériences sur le terrain sont un succès... Depuis 2017, il positionne sa société sur le marché des zones sensibles (N2000, Réserve Naturelle, Zone Humide/Ripisylve), zones à risques ou difficilement accessibles. Parallèlement, il s'investit auprès de la SRFB et l'OWSF pour augmenter ses compétences sylvicoles.



Guillaume JANSSENS, Co-CEO et cofondateur de TerrEye



Guillaume Janssens, agroéconomiste, spécialisé dans la gestion et la conservation des espaces naturels, s'est construit une expérience de 10 ans dans l'aménagement du territoire en Europe et en Amérique latine.

Il est le co-fondateur de la start-up TerrEye et de la plateforme RÉGIS, toutes deux actives dans le numérique au service de l'exploitant agricole et forestier.

Leur objectif est d'aider l'exploitant à optimiser la gestion de ses terres en lui fournissant une cartographie numérique et des outils d'aide à la décision.

Sébastien PETIT, Chargé de mission chez Forêt wallonne

Bioingénieur en gestion des forêts et des espaces naturels, Sébastien Petit est chargé de formation pour Forêt wallonne. Sa mission principale est la diffusion, au travers des formations, des résultats issus des recherches menées au sein de l'Accord cadre de recherches et vulgarisation forestières.

Il a coordonné le projet de révision du Fichier écologique des essences, regroupant pas moins de 60 acteurs issus de plus d'une douzaine d'institutions présentes dans le secteur forestier (universités, centres de recherche, etc.). Il a conceptualisé le site Internet fichierologique.be.



Geoffrey HUET, Responsable financier et administratif chez Huet Bois



Sorti en 2015 de HEC Liège où il a été diplômé Ingénieur de Gestion, Geoffrey Huet a débuté sa carrière dans le secteur automobile au sein d'une société de leasing successivement aux postes de Business Controller et de Pricing Manager.

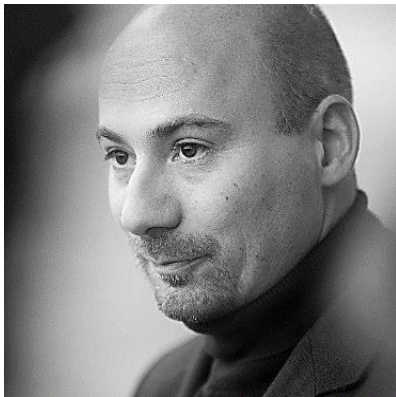
Il a depuis octobre 2017 intégré le nouveau comité de direction du groupe dernièrement formé par l'association des sociétés Huet Bois de Manhay et Simon Bois de Bourcy. Une union qui positionne le groupe en acteur clé sur le marché des bois ronds, un secteur dans lequel les deux sociétés œuvrent depuis plusieurs décennies et n'ont cessé de se spécialiser.

Patrick MOUTSCHEN, Administrateur délégué de Mobic sa

Patrick Moutschen a eu la grande chance de naître à Verviers, mais surtout de vivre les vacances de son enfance dans une ferme de village. Cette vie rurale lui a permis de faire germer, dès son plus jeune âge, sa passion pour les technologies appliquées. Pendant qu'il fait des études d'ingénieur industriel, il met au point un système automatisé d'alimentation pour vaches laitières. Il obtient, au salon de l'agriculture de Paris, le prix de l'innovation et crée à 22 ans, sa première société industrielle. Il est actuellement, avec l'aide de son frère Jean-Philippe et celle ses trois enfants, à la tête de Mobic (bureau d'étude et usine de préfabrication de structures bois), de Scidus (scierie de feuillus), d'Imax pro (fabricant de solutions robotisées). Il est aussi, avec Laurent Riche (Stabilame), à la direction de Préfabois (entreprise de réalisation de grands complexes touristiques en bois). Le dénominateur commun de toutes ces entreprises est la création de produits innovants pour répondre aux marchés de demain.



Gilles KOESTEL, Responsable opérationnel de la Financière du bois



Ingénieur agronome des Eaux&Forêts, licencié en sciences économiques, Gilles Koestel a débuté sa carrière dans le domaine des inventaires forestiers en région tropicale et tempérée pour des organismes de recherche (INRA, CIRAD, FusaGx).

En 2000 il quitte la Faculté de Gembloux pour rejoindre le fonds de capital-risque INVESTSUD à Marche-en-Famenne afin de lancer la filiale AGROBOS TECHNOLOGY spécialisée dans les investissements dans les filières bois et agroalimentaire. En 2006 il participe à la création de la Financière du Bois, autre fonds d'investissement wallon spécialisé dans la filière bois dont il assume depuis lors l'animation et la gestion. Il gère aujourd'hui un portefeuille constitué en moyenne d'une vingtaine d'entreprises du secteur, depuis l'exploitation forestière jusqu'à la construction en bois.

Il assume plusieurs mandats d'administrateur, notamment à l'Office économique wallon du bois.

Gautier MAILLEN, Community Manager de l'agence Deux Points

Diplômé en 2015 en techniques graphiques, Gautier Maillen est formé à la transformation d'idées en solutions graphiques et numériques (graphisme, webdesign et community management).

En 2016, il réalise que sa place est dans une équipe avec des profils aux capacités complémentaires. Il s'entoure de Martin Collignon (strategist & UX designer) et de Mikhaël Rindone (front-end & back-end developer) et donne naissance à l'agence créative Deux points.

Depuis lors, Gautier continue de s'autoformer aux moyens modernes et novateurs de communication afin d'enrichir ses compétences.

